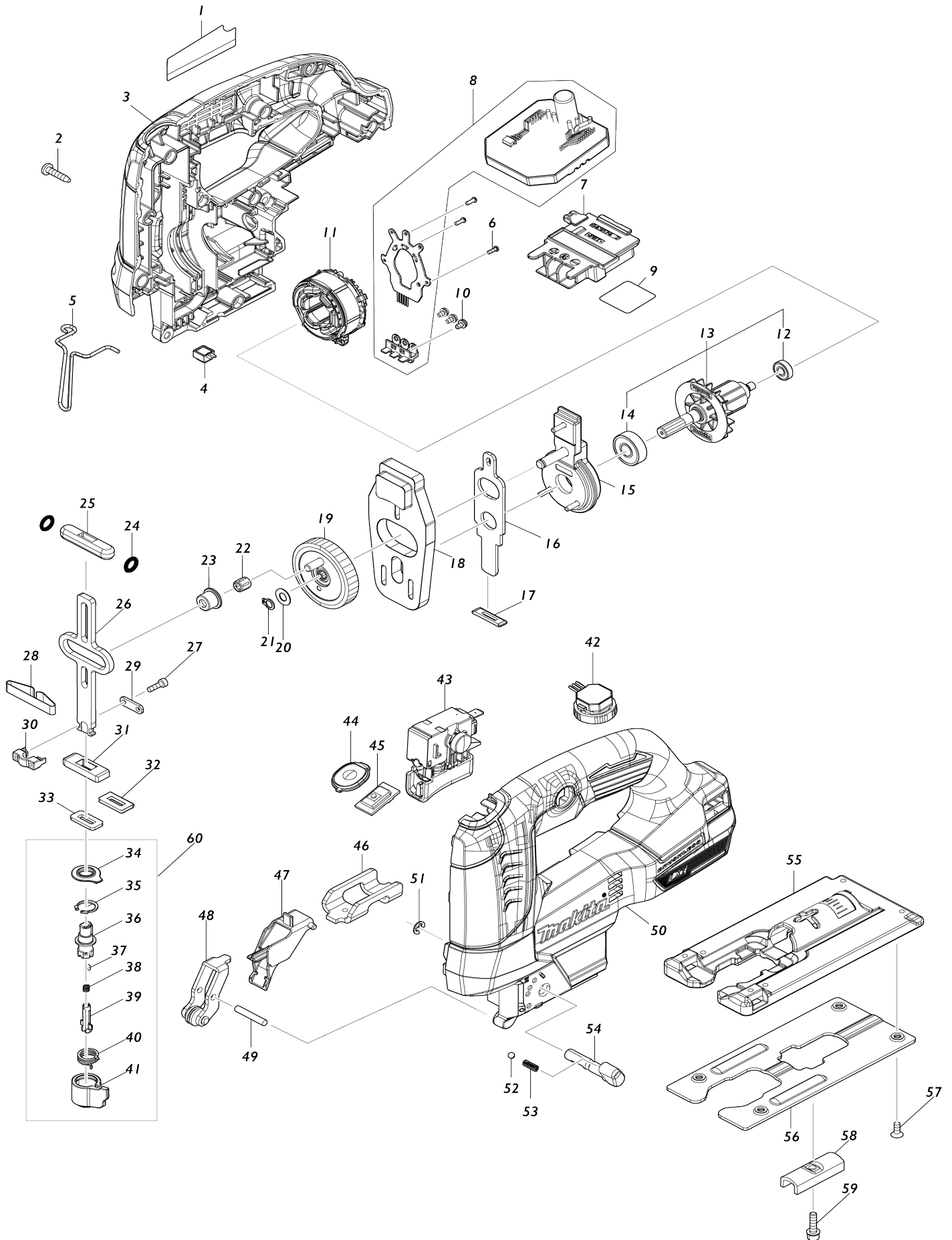


Model No.DJV184 CORDLESS JIG SAW



Model No.DJV184 CORDLESS JIG SAW

Numé ro d'a rticle	N ° de pièces	Description	Interc hang eabilit é	Q'ty	Nouv elle / ancie nne	Note 1	Note 2
001	8117T5-5	DJV184 NAME PLATE		1			
002	266326-2	Vis taraudeuse à tête bombée 4X 18		11	*		
002-1	265B67-9	Vis taraudeuse à tête bombée 4X 18	O	11			
003	183V10-5	HOUSING SET		1			
C10	263005-3	Cheville caoutchouc 6		2			
003		INC. 50					
004	620713-3	Circuit led		1			
005	323748-0	Protege		1			
006	266490-9	Vis taraudeuse à tête cylindrique large 2X6		3	*		
006-1	265C47-1	Vis taraudeuse à tête cylindrique large 2X6	O	3			
007	643874-2	Borne		1			
008	620H99-3	Contrôleur		1			
009	8117U4-4	DJV184 SERIAL NO. LABEL		1			
010	652069-6	Vis à tête fraisée M3X6		3			
011	629B14-8	Redresseur		1			
012	210039-7	Roulement à billes 695DDW		1			
013	510536-6	ROTOR ASS'Y		1			
013		INC. 12,14					
014	210005-4	Roulement à billes 608DDW		1			
015	144820-3	Carter de roulement		1			
016	347249-4	Plaque à pousser		1			
017	416703-0	Joints etanche		1			
018	310812-6	Plaque d'équilibrage		1			
019	141H68-6	Engrenage complet		1			
020	253715-0	Rondelle plate 6		1			
021	961002-0	Circlip exterieur S-6		1			
022	212265-4	Cage à aiguilles 508		1			
023	257872-6	Manchon d'épaulement 8		1			
024	213038-8	Joint torique 5		2			
025	313082-6	Guide de coulisseau		1			
026	347966-6	Glissière		1			
027	266177-3	Boulon à tête cylindrique à six pa ns creux M3X10		2			
028	232183-0	Ressort à lame		1			
029	347247-8	Plaque		1			
030	310811-8	Serre-lame		1			
031	313086-8	Appui de glissière		1			
032	344686-3	Plaque de joint		1			
033	423307-1	Joint en polyurethane		1			
034	424437-1	Couvercle de poussiere		1			
035	962063-3	Joint de retenue R-13		1			
036	310810-0	Guide de lame		1			
037	256528-8	Goupille 2		1			
038	233314-4	Ressort boudin 4		1			
039	310485-5	Goupille de sécurité		1			

040	233591-8	Ressort de torsion 10		1			
041	452850-3	Porte-plaquette		1			
042	620D30-5	Circuit dial		1			
043	650025-0	Interrupteur C3JW-4B-2AL-R		1			
044	142303-7	Plaque interrupteur cpl		1			
045	620J21-2	Unité d'interrupteur		1			
046	347251-7	Servante		1			
047	457866-3	Guide de retenue		1			
048	144629-3	Pièce de retenue complète		1			
049	256206-0	Goupille 4		1			
050	183V10-5	HOUSING SET		1			
C10	263005-3	Cheville caoutchouc 6		2			
050		INC. 3					
051	961011-9	Circlip (EXT) E-4		1			
052	216008-6	Bille acier 4		1			
053	233151-6	Ressort boudin 4		1			
054	271441-9	Levier 19		1	*		
054-1	271486-7	LEVER 19	<	1			
055	312C90-2	Socle		1			
056	345441-6	Semelle		1			
057	912107-9	Vis tete fraisee M4X8		4			
058	344685-5	Plaque de serrage		1			
059	922128-3	Boulon à tête cylindrique à six pa ns creux M4X16 WR		1			
060	135941-2	Ensemble du guide de lame		1			
060		INC. 34-41					
A01	B-06460	JIGSAW BLADE B-50		1	*		
A02	783201-2	Cle btr 3		1			
A03	457867-1	Plaque de couverture		1			
A04	413F05-1	Raccord à poussière		1			
A05	458191-5	Couvercle de poussiere		1			
A06	821551-8	Boîtier en plastique du connecte ur (type 3)		1			
C10	453974-8	Clip coffret		4			
A07	8051S4-4	DJV184RTJ PLASTIC CASE LABEL		2	*		
A08	8051R4-7	DJV184RTJ INDICATION LABEL		1			
A09	8352U6-6	INNER TRAY		1			
A10	***DC18RC	DC18RC FAST CHARGER		1			
A10		COMPO-PARTS					
A11	450128-8	Couvercle de batterie		1			
A12	197280-8	Batterie 1000 BL1850B		2			
A14	A-85737	LAME B22 50-1,00 (PL,AL,OX)	S	1			
A15	A-85628	LAME B10 80-2,80 (BO,PL)	S	1			
A16	A-85793	LAME BR13 BOIS 62-3,00 5P	S	1			
F02	194416-0	Ensemble de la feuille 10000		1			
F03	192557-6	Jeu de carte kerf		1			
F05	194367-7	Ensemble du rail de guidage 300 0		1			
F06	194368-5	Ensemble du rail de guidage 140 0		1			
F07	194925-9	Ensemble du rail de guidage 190 0		1			
F08	198704-7	Adaptateur pour rail de delignag		1			

		e					
F09	199140-0	Ensemble du rail de guidage 1000		1			
F10	199141-8	Ensemble du rail de guidage 1500		1			
F14	194417-8	Ensemble de la feuille de caoutchouc 10000		1			
F15	194418-6	Ensemble de la feuille de position 1400		1			
F16	194910-2	Ensemble de la feuille de position 1900		1			

Veuillez indiquer les pièces n ° lorsque votre commande.

Date d'impression 11/15/2024