

Aquarelle

TARKETT VÅTRUM

Lättskött
och vattentät
design





DESIGN OCH FUNKTION

Badrummet betyder allt mer för vårt välbefinnande. Här blir du pigg och fräsch efter en uppfriskande dusch. Här kan du njuta av ett varmt bad som gör gott för både kropp och själ.

Det är en miljö där snygg design och funktion verkligen möts. Det ska vara lättskött, hygieniskt, praktiskt och gärna prisvärt. Det ska också vara garanterat vattentätt och säkert. Samtidigt ska mönster och färger passa både för dig som är trendmedveten och för dig som föredrar det tidlöst klassiska. Allt detta får du med Tarketts Aquarelle-kollektion.



MÖJLIGHETERNAS KOLLEKTION

Ami Matz, medlem i Tarketts internationella designteam, är den svenska designern bakom Aquarelle-kollektionen.

"För mig handlar design om estetik och funktion. Det ska helt enkelt vara snyggt och praktiskt, precis som med vår Aquarelle kollektion.

Under designprocessen använder jag mig ofta av värdeord som går som en röd tråd genom hela arbetet, från den första idén till den färdiga produkten. Värdeorden för kollektionen har varit "rustik elegans", vilka också speglar de starkaste trenderna.

Med inspiration från samtida trender och framtida tendenser har jag arbetat med mönster som speglar färger, material och strukturer som man vanligtvis hittar ute i naturen. Genom att kombinera dessa med olika organiska och grafiska tryck har vi tagit fram en kollektion som rymmer allt från folkligt tidlösa mönster till mer klassiskt eleganta och coola rustika mönster.

Resultatet är en kollektion med en fantastisk bredd som möjliggör för dig som kund att vara kreativ och skapa ett badrum som återspeglar din personliga stil."

Bård – SOFT White
Vägg – MARBLE Carrare White
Golv – MARBLE Carrare White



VATTENTÄT DESIGN



Det spelar ingen roll hur snyggt ett badrum är om det inte är tätt. Aquarelle-kollektionen är VT-godkänd (VT= vattentät) och uppfyller branschens hårdaste krav på vattentäthet. Väggmattan monteras horisontellt och sveps runt rummet istället för att sättas upp vådvis som man gör med tapeter. Oftast blir det bara en enda skarv, vilket innebär att du får ett säkrare badrum. Väggen kompletteras med en matchande bård upp till taket. Bård och väggmatta produceras vid olika tillfällen och kan därför skilja något i nyans. Hela Aquarelle-kollektionen är ftalatfri.

Bård – RAW CONCRETE Light Grey
Vägg – CONCRETE FLOWER Grey
Golv – RAW CONCRETE Dark Grey



Rustikt och coolt

Här blandas ruffa, industriella inslag av betong med ädla metaller som mässing för att skapa en rofylld atmosfär där det moderna, avskalade får sätta stilen. Äntligen är det möjligt att få ett vattentätt badrum med betongkänsla.



Vägg – CONCRETE FLOWER Grey

Vägg – MARBLE Carrare White
Golv – ROYAL MARBLE Green





Bård – DECOR DOTS Sand
Vägg – FRENCH LILY Dark Sand
Golv – MEDALLION Dark Brown



Trycket på vår väggmatta "French Lily" varierar i färgstyrka. Vissa liljor är mer framträdande än andra för att ge känslan av ett handtryckt mönster.



Klassisk elegans

Här har vi hämtat inspiration från lyxiga och glamorösa material som marmor och förgyllda kranar. Även den ikoniska franska liljan, organiska mönster och blomstergir-langer som slingrar sig över golvet har fått ge inspiration åt denna designinriktning.

Snyggt och lättskött

Aquarelle är det perfekta valet i badrummet eftersom det är så ytterst lättskött. Du torkar enkelt och snabbt av både golv och vägg med gummiskrapa och vid behov rengör du med en mjuk svamp med ljummet vatten och lite diskmedel. Att golvet dessutom dras upp en bit på väggen, gör att du får maximalt skydd mot fuktgenomträngning.



Bård – DECOR ORNAMENT Grey
Vägg – SOFT White
Golv – CIRCLE FLOWER Grey



Tips

Inga svårstädade
fogar = Tryggt
och hygieniskt!

Folkligt och tidlöst

Den lantliga och bohemiska stilen har fått sätta sin prägel på våra mer folkliga och tidlösa golv. De grafiska och orientaliska mönstren ger en modern twist som för tankarna till Medelhavet.

Skyddande ytskikt

Aquarelle golv- och väggmattor har ett skyddande ytskikt som ger ett mer lätt-skött material och minskar risken för missfärgningar av t.ex. hårfärgningsmedel, gummiskrapor, handdukar och dusch-draperier.





Glöm inte tvättstugan

Tvättstugan är det rum i många hem som kanske får minst kärlek, förmodligen för att vi vanligtvis inte bjuder in gäster dit. Men själva spenderar vi ju en hel del tid där, och Aquarelle-kollektionen gör det enkelt att skapa en vacker och trivsamt oas att vistas i när man ska ta itu med vardagssysslor som att tvätta och stryka. Att golven dessutom är mjuka, sköna och varma att gå på gör inte trivselfaktorn lägre, och det faktum att de är garanterat vattentäta kan kännas tryggt i ett rum som brukar få utstå lite tuffare tag.



Fondväggar i olika mönster och färger

Med fondväggar i avvikande mönster eller färg kan man skapa en spännande miljö. Vid installationen monteras grundväggen oftast runt hörnet och 10 cm in på fondväggssidan. Därefter monteras fondväggen så att den slutar inne i hörnet och till sist tätas skarven med Aquatät. Fondväggen får ej placeras i våtzon 1, dvs området där du duschar/badar.



Tips

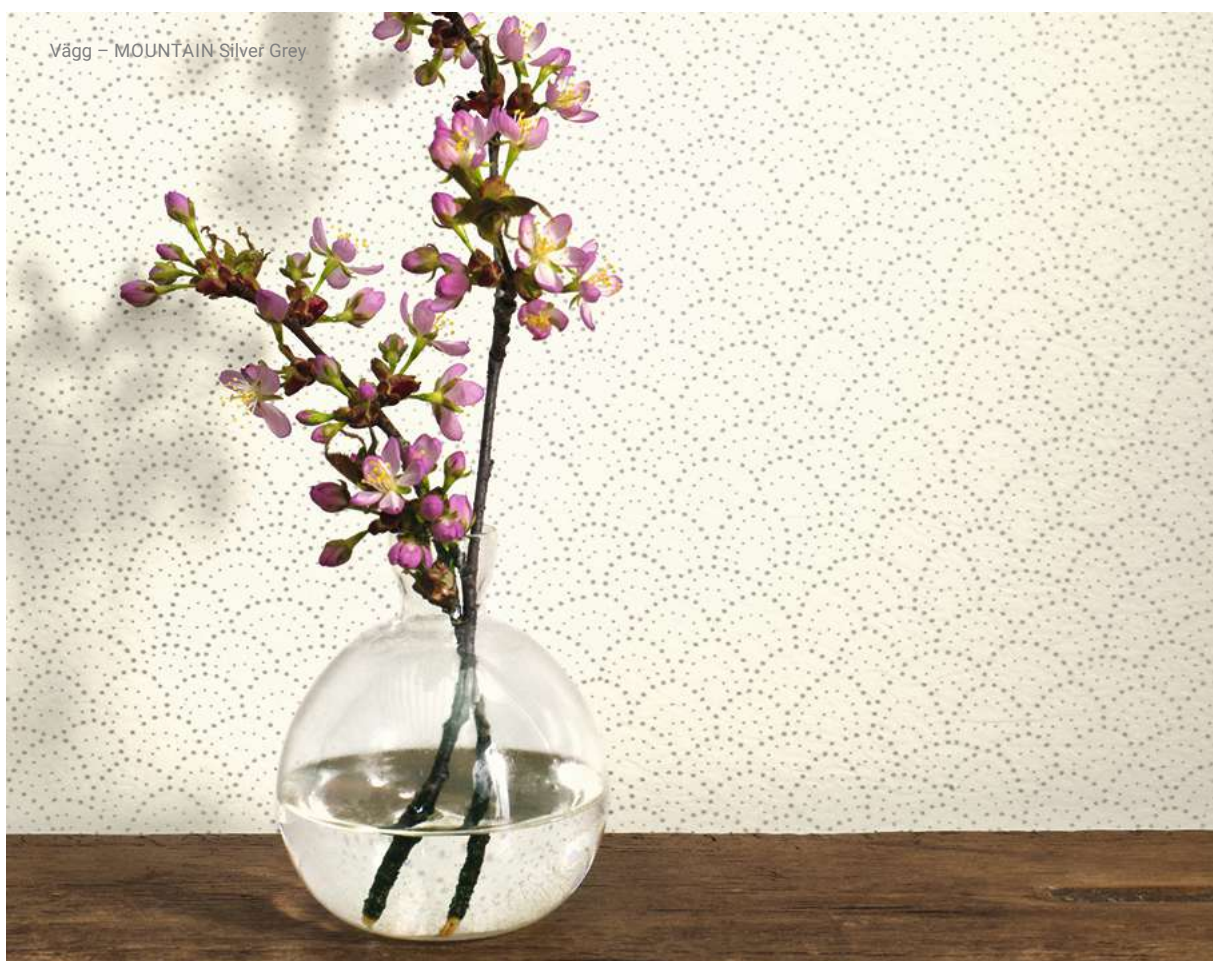
Besök Room Designer på tarkett.se för att kombinera ditt val av golv/vägg/bård.

Bård – RAW CONCRETE Light Grey
Vägg – RAW CONCRETE Grey
Vägg – SOFT Contrast Aqua
Golv – ZIG ZAG Aqua

Vägg – VOGUE Light Grey



Vägg – MOUNTAIN Silver Grey



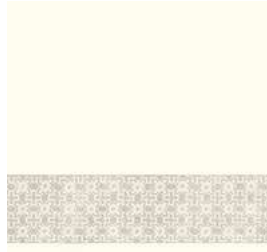


Bård

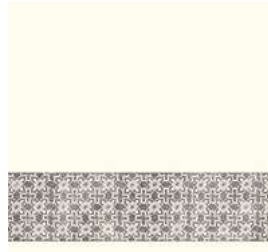
Bården används för att täcka utrymmet mellan vägg och tak vid horisontell montering av vägg. Alla bårder har en något ljusare eller mörkare nyans än väggarna. Höjd: 49 cm. Bårderna är ftalatfria.



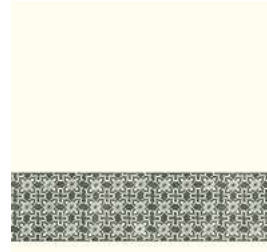
DECOR ORNAMENT
Silver Grey 2590 6141



DECOR ORNAMENT
Grey 2590 6142



DECOR ORNAMENT
Black 2590 6140



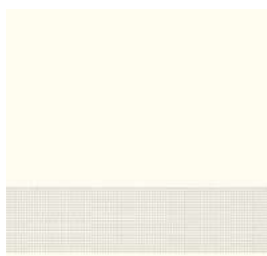
DECOR ORNAMENT
Green 2590 6160



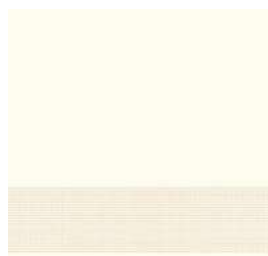
RAW CONCRETE
Light Grey 2590 6132



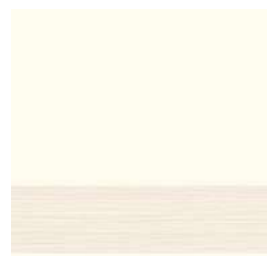
DECOR DOTS
Pearl 2590 6139



DECOR DOTS
Silver Grey 2590 6138



DECOR DOTS
Sand 2590 6137



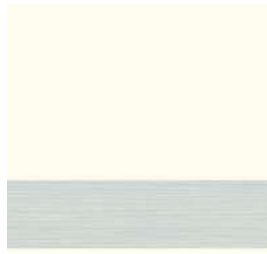
DECOR LINE
Dark Sand 2590 6134



DECOR LINE
Light Grey 2590 6136



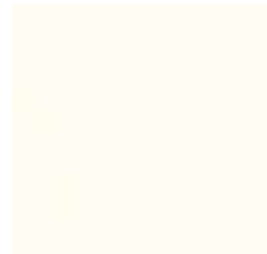
DECOR LINE
Black 2590 6133



DECOR LINE
Aqua 2590 6135



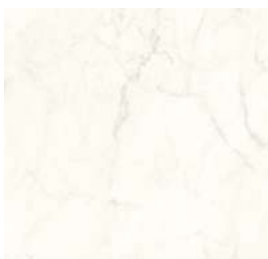
SOFT
Super White 2590 6037



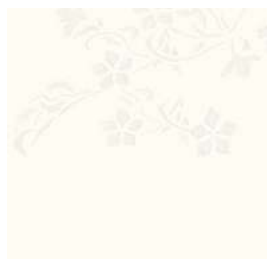
SOFT
White 2590 6034

Vägg

Väggarna är avsedda för horisontell montering enligt H-metoden, dvs de sveps runt rummet och kompletteras med en matchande bård upp till taket. Höjd: 200 cm. Väggarna är ftalatfria.



MARBLE
Carrare White 2590 3064



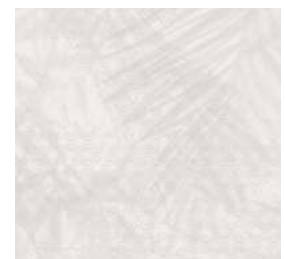
CONCRETE FLOWER UNI
White 2590 3163



CONCRETE FLOWER
Light Grey 2590 3162



CONCRETE FLOWER
Grey 2590 3136



JUNGLE
Grey 2590 3172



RAW CONCRETE
Grey 2590 3135



RAW CONCRETE
Dark Grey 2590 3161



FRENCH LILY
Silver Grey 2590 3143



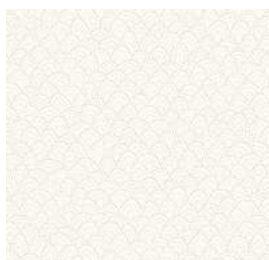
FRENCH LILY
Dark Sand 2590 3144



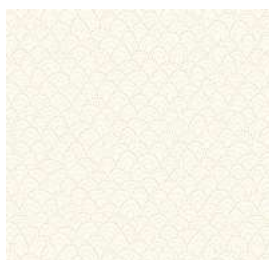
GINKGO
Black 2590 3137



GINKGO
Dark Aqua 2590 3138



MOUNTAIN
Silver Grey 2590 3145



MOUNTAIN
Sand 2590 3146



VOGUE
Light Grey 2590 3133



VOGUE
Light Sand 2590 3134



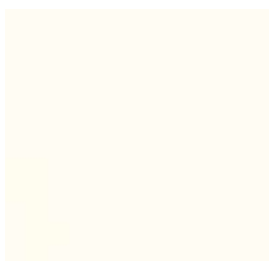
RETRO LINE
Black 2590 3139



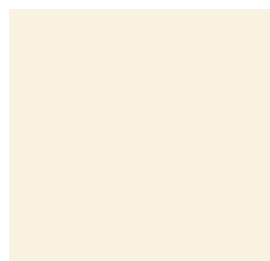
RETRO LINE
Sand 2590 3140



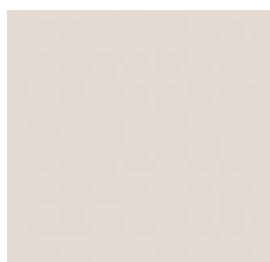
SOFT
Super White 2590 3037



SOFT
White 2590 3034



SOFT
Light Sand 2590 3127



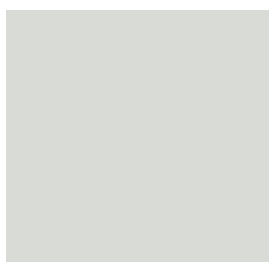
SOFT
Grege 2590 3128



SOFT
Light Grey 2590 3101



SOFT
Contrast Grey 2590 3129



SOFT
Light Aqua 2590 3130



SOFT
Contrast Aqua 2590 3131



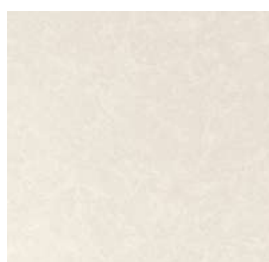
SIMONE
White 2590 3121



KIMONO
White 2590 3070



QUADROS
White 2590 3122



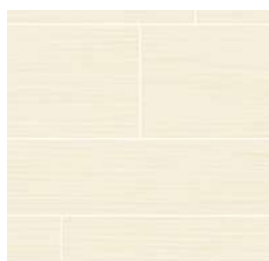
AQUASTONE
Pearl 2590 3114



ROYAL MARBLE
Light Grey 2590 3132



TILE
Light Grey 2590 3141



TILE
Light Sand 2590 3142



BRICK
Light Grey 2590 3125



BRICK
Dark Sand 2590 3126



BRICK
Anthracite 2590 3109

Golv

Golven finns i två olika utföranden: största mönster- och färgurvalet finns på **2 meters bredd**. 2 m golven är ftalatfria.



MEDALLION
Dark Brown 2590 5137



OAK
Grey 2590 5147



OAK
Black 2590 5038



OAK
Brown 2590 5153



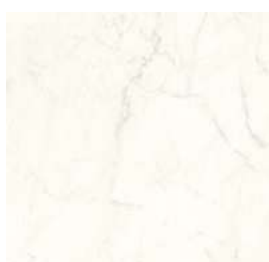
SHIP DECK
Silver Brown 2590 5159



AQUASTONE
Beige 2590 5142



AQUASTONE
Dark Grey 2590 5014



MARBLE
Carrare White 2590 5064



ROYAL MARBLE
Green 2590 5164



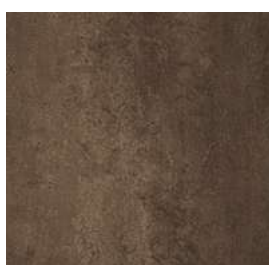
ROYAL MARBLE
Black 2590 5155



BRUSHED METAL
Gold 2590 5053



RUST METAL
Graphite 2590 5156



RUST METAL
Dark Copper 2590 5157



RUST METAL
Dark Aqua 2590 5158



KIRUMA
Aluminium 2590 5146



KIRUMA
Dark Grey 2590 5031



RAW CONCRETE
Dark Grey 2590 5136



RAW CONCRETE
Medium Grey 2590 5135



VARIATA
Brown 2590 5152



VARIATA
Black 2590 5151



SKIFFER
Anthracite 2590 5134



SKIFFER
Dark Grey 2590 5132



PEBBLES
Light Grey 2590 5154



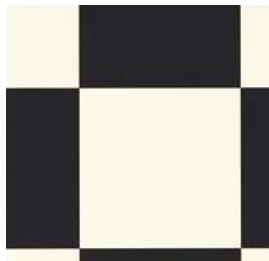
PASTILLE
Anthracite 2590 5035

Design Golv

Aquarelle golv finns även på **3 meters bredd**. Tack vare bredden kan mattan installeras i större badrum utan skarv. För att det ska vara möjligt att producera kollektionens fina mönster är mattans konstruktion förstärkt med glasfiber. Att installera en matta med glasfiber ställer högre krav på underlagets planhet och ett annat handhavande. Följ därför lägningsanvisningen som finns på tarkett.se. 3 m golven är ftalatfria.



HONEYCOMB TILE
Grey 2455 4009



SQUARE
Black & White 2455 4003



CIRCLE FLOWER
Grey 2455 4010



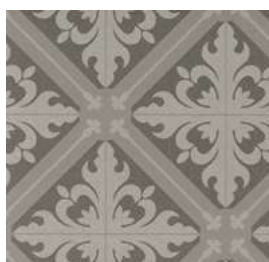
BALDOSA
Graphite 2455 4006



BALDOSA
Anthracite 2455 4007



ZIG ZAG
Aqua 2455 4008



ISTANBUL
Medium Grey 2455 4001



ISTANBUL
Dark Grey 2455 4002

Läggning

Aquarelle golv, vägg och bård läggs och monteras enligt GBR:s branschstandard för våtrum. Såväl golv som väggar och bårder ska trådsveats. Installationen i våtrum bör alltid göras av en GVK-auktoriserad fackman. Tala med din återförsäljare så får du hjälp.

Skötsel

Aquarelle golv, väggar och bårder är mycket lättskötta och har ett skyddande ytskikt som minskar risken för missfärgningar. Med en gummiskrapa torkar du enkelt och snabbt av både golv och vägg. Vid behov tvättar du av med vatten med lite diskmedel eller allrent tillsatt i.

Färgämnen, som t ex i trasmattor av plast, halkskydd under badrumsmattor och plastpåsar med tryck samt gummimaterial, kan ge bestående missfärgningar av golvet eller väggen. Lämna därför aldrig gummiskrapan stående på golvet eller mot väggen.

Skötselanvisningar samt utförliga tekniska data finns på www.tarkett.se

| | Aquarelle Vägg | Aquarelle Bård |
|---------------------------|---------------------|---------------------|
| Typ | Heterogen väggmatta | Heterogen väggmatta |
| Ytbehandling | PUR | PUR |
| Total tjocklek | 0,92 mm | 0,92 mm |
| Tjocklek slitskikt | 0,12 mm | 0,12 mm |
| Höjd | 200 cm | 49 cm |
| Antal färger | 35 | 14 |

| | Aquarelle Golv 2m | Aquarelle Designgolv 3m |
|---------------------------|------------------------|-------------------------|
| Typ | Heterogent våtrumsgolv | Heterogent våtrumsgolv |
| Ytbehandling | PUR | PUR |
| Total tjocklek | 1,5 mm | 2,0 mm |
| Tjocklek slitskikt | 0,35 mm | 0,4 mm |
| Bredd | 200 cm | 300 cm |
| Antal färger | 24 | 8 |



Att göra rätt från början

År 2050 kommer vi att vara 9 miljarder människor i världen. Jordens resurser är begränsade samtidigt som många människor strävar efter en högre livskvalitet. Därför måste vi arbeta för att hitta nya hållbara lösningar där människor, miljö och ekonomisk utveckling ges lika stor betydelse.

På Tarkett ser vi inte hållbarhet som en begränsning. Istället är det något som inspirerar oss att tänka nytt i allt vi gör. Vi utvecklar resurssnåla produkter som går att återvinna och som ger minsta möjliga påverkan på miljön under sin livstid. Det handlar om att göra rätt saker från början.

HÄR NEDAN SER DU TARKETTS HÅLLBARHETSMODELL. Inom varje område finns detaljerade miljömål uppsatta. Läs mer om vårt hållbarhetsarbete på tarkett.se.



BRA RÅVAROR

Vi väljer råvaror som tar hänsyn till människor och miljö och som kan återanvändas eller är biologiskt nedbrytbara.



SPARA PÅ RESURSER

Vi optimerar resursanvändningen i varje steg av tillverkningsprocessen. Till exempel hushåller vi med färskvatten, minimerar energiförbrukningen och minskar utsläppen av växthusgaser.



GOD INOMHUSMILJÖ

Våra golv bidrar till en säker och hälsosam inomhusmiljö där människor bor, arbetar och vistas. De är bekväma att gå på, ger bra akustik och är lätta att hålla rena.



ÅTERVINNING

Vi hushåller med resurser genom att återvinna installationsspill, använda återvunnet material i tillverkningen och utveckla nya återvinningsbara produkter.



På väg mot cirkulär ekonomi

Sedan 2011 bygger Tarketts produktutveckling på det slutna kretsloppet enligt principerna för Cradle to Cradle och cirkulär ekonomi. Det betyder att med rätt råvaror och design kan alla material ingå som näring eller råvara i ett biologiskt eller tekniskt kretslopp när en produkt inte längre används.

CRADLE TO CRADLE™ arbetar med tredjepartscertifiering för att utvärdera produkters miljöpåverkan. Utvärderingen görs utifrån fem kategorier: material, återvinning, förnyelsebar energi, vatten och socialt ansvar. Flera av Tarketts golv är certifierade av Cradle to Cradle, läs mer på vår hemsida.

CIRKULÄR EKONOMI är ett förhållningssätt för att återskapa och dela resurser. Nya affärsmodeller och innovativa samarbeten mellan olika aktörer optimerar användningen av material och naturresurser. På så vis minskar uttagen ur naturens skafferier och fler kan dra nytta av de resurser som används om och om igen.

FLER KONKRETA EXEMPEL PÅ VÅRT MILJÖARBETE

- Vi tillbringar i genomsnitt 90% av vår tid inomhus. Tarketts hållbarhetsarbete fokuserar därför på att utveckla långsiktiga golvlösningar som värnar både om den yttre miljön och om människors livskvalitet och hälsa inomhus. T ex satsar vi mycket på att minska VOC-emissionerna (lättflyktiga organiska ämnen). Aquarelle-kollektionen har emissionsvärden som är lägre än 100 mikrogram/m³ vilket är långt under gällande europeisk standard.
- Redan 2009 började vår fabrik i Ronneby att använda ftalatfria mjukgörare vid tillverkning av plastgolv. 2014 introducerades ftaltfri teknologi i samtliga fabriker för vinylgolv. Den mjukgörare som Tarkett använder idag är godkänd för livsmedelsförpackningar och leksaker för barn under tre år. Hela vår Aquarelle-kollektion är ftaltfri.
- Aquarelle sköts med skonsamma och torra städmetoder utan starka städkemikalier, vilket är viktigt ur miljösynpunkt.
- Vi använder inga biocider, dvs antibakteriella tillsatser i våra produkter.
- 1996 startade Tarkett Nordens första och enda anläggning för återvinning av installationsspill. Idag återvinns ca 400 ton varje år varav ca 75% går tillbaka som råvara till nya golv.

HÅLLBARHETSMÄRKNING FÖR ALLA PRODUKTER

Genom Tarketts hållbarhetsmärkning i golvpaketen får du information om innehållet i golven och hur de bidrar till en hållbar utveckling.





Bilderna kan skilja i färg och lyster jämfört med verkligheten på grund av trycktekniska skäl. Art.nr 25903350801. Augusti 2018. Ingång.

Accessoarer och inredning från Vedum, Svedbergs, Tapwell, Annuzza, Blomsterlandet, Room, Newport, Krebs, Granit, H&M.

Tarkett AB

Box 4538, 191 24 Sollentuna
Tel: 0771-25 19 00 – Fax: 08-96 62 83
e-post : info.se@tarkett.com
www.tarkett.se

