



Monteringsanvisning

DRATU

DRATMF

DRATMFU

Flexibel kanal

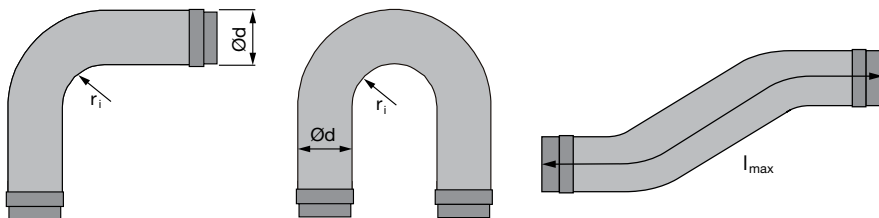




Egenskaper

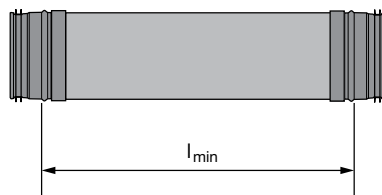
Kanalerna är tillgängliga i tre längder 500, 1000 and 1500 mm. r_i visar minimum innerradie.

l_{\max} mäts alltid på kanalens centerlinje.



DRATU			
Ød nom	l_{\min} mm	l_{\max} mm	r_i mm
80	170	500	48
	270	1000	
	460	1500	
100	170	500	60
	270	1000	
	460	1500	
125	170	500	75
	270	1000	
	460	1500	
160	170	500	96
	270	1000	
	460	1500	
200	170	500	160
	270	1000	
	460	1500	
250	180	500	200
	280	1000	
	460	1500	
315	180	500	250
	320	1000	
	460	1500	

DRATU

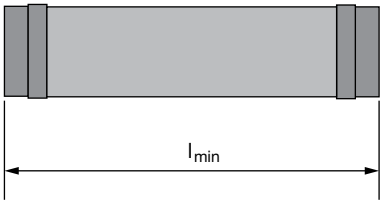




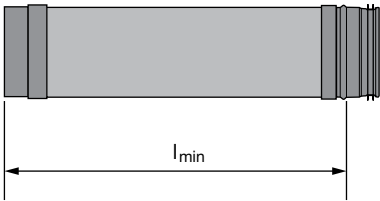
DRATMF			
Ød nom	l _{min} mm	l _{max} mm	r _i mm
80	250	500	48
	350	1000	
	550	1500	
100	250	500	60
	350	1000	
	550	1500	
125	250	500	75
	350	1000	
	550	1500	
160	250	500	96
	350	1000	
	550	1500	
200	250	500	160
	350	1000	
	550	1500	
250	280	500	200
	380	1000	
	550	1500	
315	280	500	250
	420	1000	
	550	1500	

DRATMFU			
Ød nom	l _{min} mm	l _{max} mm	r _i mm
80	210	500	48
80	310	1000	
80	500	1500	
100	210	500	60
100	310	1000	
100	500	1500	
125	210	500	75
125	310	1000	
125	500	1500	
160	210	500	96
160	310	1000	
160	500	1500	
200	210	500	160
200	310	1000	
200	500	1500	
250	220	500	200
250	320	1000	
250	500	1500	
315	220	500	250
315	360	1000	
315	500	1500	

DRATMF



DRATMFU

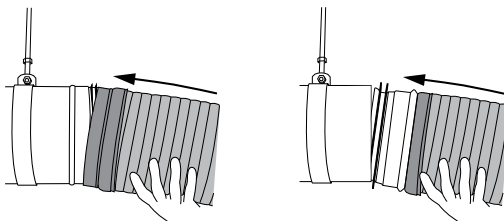


Rengöring

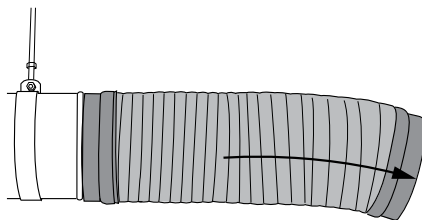
Den flexibla kanalen ska avlägsnas vid inspektion eller rengöring. Rengöringen ska inte göras på mekanisk väg. Lindab rekommenderar att den rengörs med en svamp med ljummet vatten och ett mildt rengöringsmedel eller att kanalen byts ut när det behövs.

Montering

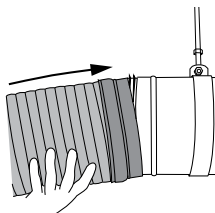
1. Fäst den flexibla kanalen i en kanal eller detalj.



2. Dra ut kanalen.



3. Fäst kanalen t.ex. i ett don.



4. Fäst kanalen med skruvar eller nitar.

